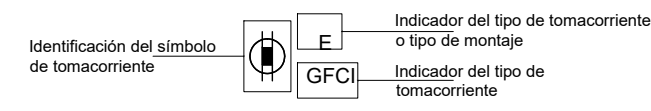


SIMBOLOGÍA SISTEMA DE TOMACORRIENTES

CODIFICACIÓN DE SIMBOLOGÍA DE TOMACORRIENTE:



SISTEMA NORMAL

CLAVE	DESCRIPCIÓN
⊕	TOMACORRIENTE DOBLE ATERRIZADO, 20 A, 120 V, CONFIGURACIÓN NEMA 5-20R
⊕ GFCI	TOMACORRIENTE DOBLE ATERRIZADO, CON PROTECCIÓN A FALLOS A TIERRA 20 A, 120 V, CONFIGURACIÓN NEMA 5-20R
⊕ WP	TOMACORRIENTE DOBLE ATERRIZADO, CON PLACA PARA INTEMPERIE, 20 A, 120 V, CONFIGURACIÓN NEMA 5-20R.
⊕ TR	TOMACORRIENTE DOBLE ATERRIZADO TAMPER RESISTANT, 20 A, 120V, CONFIGURACIÓN NEMA 5-20R.
⊕	BOTONERA ON OFF 240V
⊕	SALIDA PARA EQUIPO, 20A, 120V, MONTAJE EN PISO.

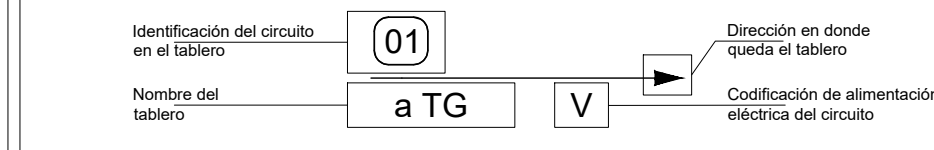
CUADRO DE CONDUCTORES Y CANALIZACIONES

CLAVE	DESCRIPCIÓN	DIÁMETRO TUBERÍA
V	2 THHN 10 + 1 THHN 12	3/4"
W	3 THHN 12	1/2"
---	CANALIZACIÓN SUBTERRÁNEA DE SISTEMA NORMAL	-

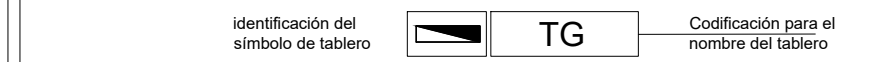
NOTA:

- LA ALTIMETRIA PROMEDIO DE MONTAJE PARA LOS TOMACORRIENTES ES DE 0.40 METROS DESDE NIVEL DE PISO TERMINADO O SEGÚN SE INDIQUE EN PLANO.
- LA CANALIZACIÓN EXPOSTA SERÁ CON TUBERÍA EMT Y TUBERÍA PVC FLEXIBLE O RÍGIDA EN CANALIZACIONES INTERNAS.
- LA ALTIMETRIA DE LOS TOMACORRIENTES SE DEBERÁN RESPETAR, EN LUGARES DONDE EXISTA ENCHAFE, O DE EXISTIR INTERFERENCIA COORDINAR EN CAMPO CON OBRA CIVIL.
- NO SE PERMITE ROMPER PAREDES EN EDIFICACIONES, YA SEAN EXISTENTES O NUEVAS, SI ESTO PUEDE COMPROMETER LA ESTRUCTURA.
- EN EDIFICACIONES EXISTENTES, SE DEBE VERIFICAR EL DETALLE DEL ZANJO PARA LA INSTALACIÓN DE TUBERÍAS ELÉCTRICAS.

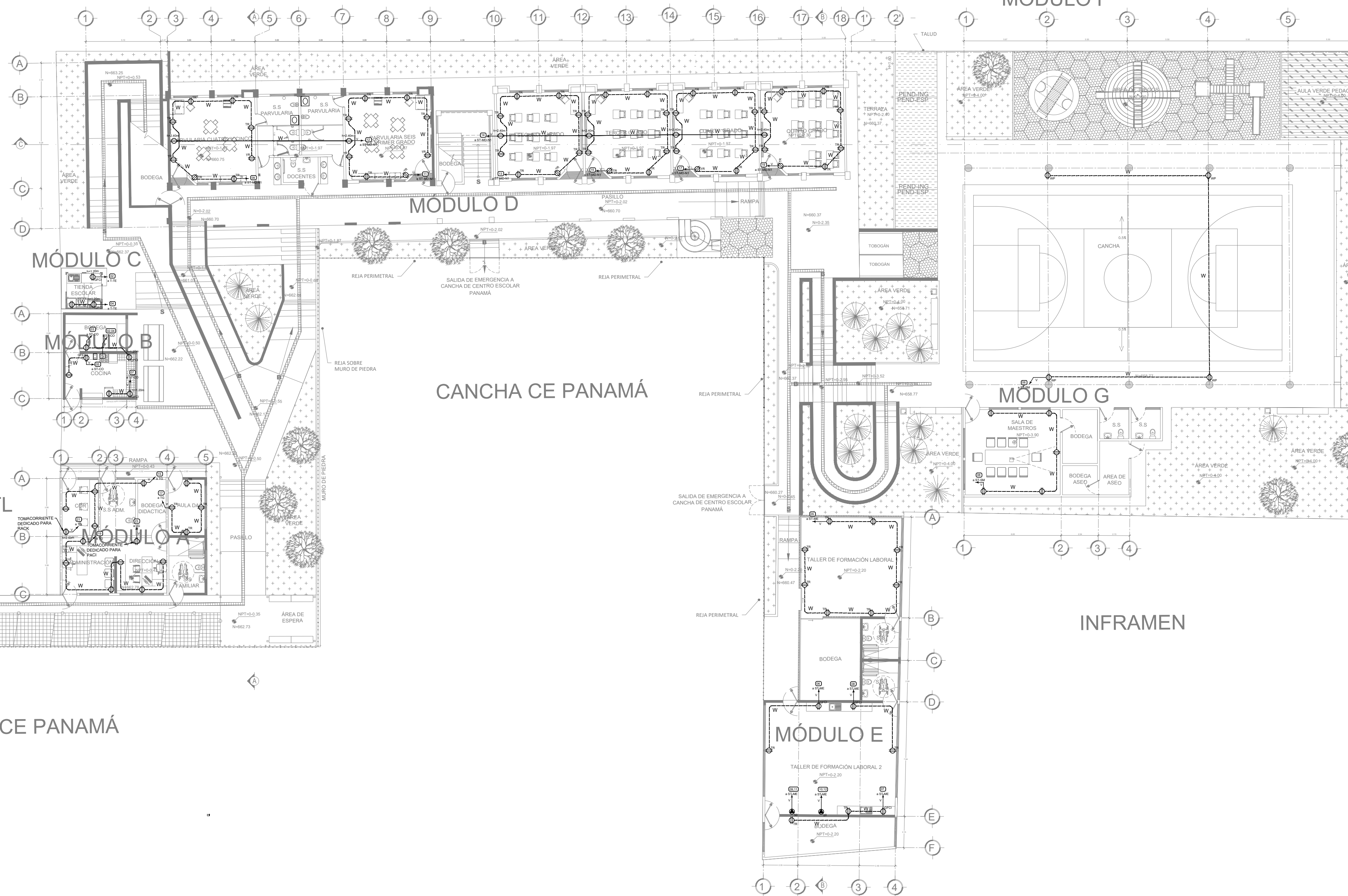
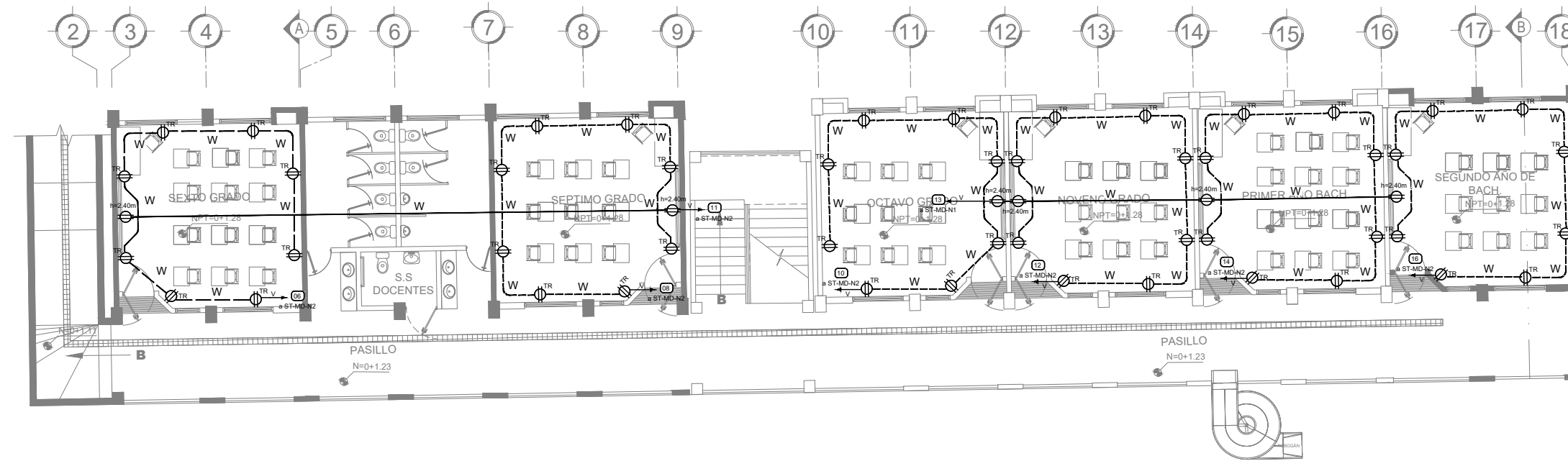
CODIFICACIÓN DE SIMBOLOGÍA DE INDICADOR DE CIRCUITO A TABLERO:



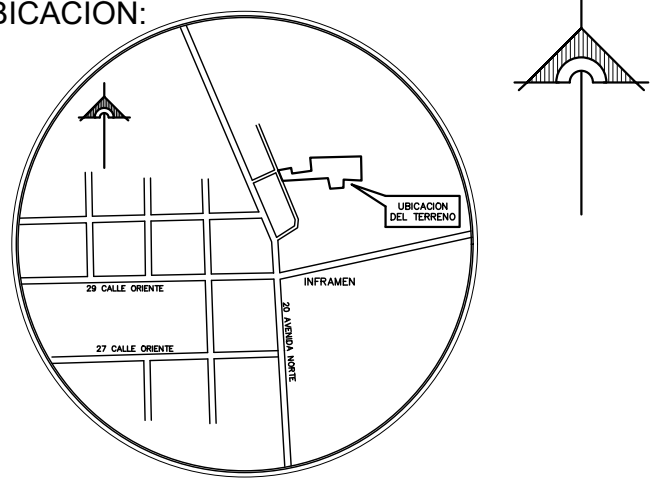
CODIFICACIÓN DE SIMBOLOGÍA DE TABLERO:



MÓDULO D, 2º NIVEL



ESQUEMA DE UBICACIÓN:



PRESENTA:



ALAMEDA JUAN PABLO II Y CALLE GUADALUPE
EDIFICIO A, SAN SALVADOR, EL SALVADOR.

CENTRO ESCOLAR: COMPLEJO EDUCATIVO PARA SORDOS
LIC. GRISELDA ZELEDON

CÓDIGO INFRAESTRUCTURA 14820

UBICACIÓN: 20ª AVENIDA NORTE, PASAJE P. COLONIA
ATLACATL, SAN SALVADOR

PROYECTO:

CRECER Y APRENDER JUNTOS: DESARROLLO INTEGRAL
DE LA PRIMERA INFANCIA EN EL SALVADOR

FINANCIAMIENTO:

CONTRATO DE PRÉSTAMO BIRF-9067-SV

CONTENIDO:

PLANTA DE DISTRIBUCIÓN DE
TOMACORRIENTES

DISÑO ARQUITECTÓNICO:

DISÑO ESTRUCTURAL:

DISÑO HIDRÁULICO:

DISÑO ELÉCTRICO:

ÁREA DE TERRENO: 3,056.54 M2

ÁREA DE CONSTRUCCIÓN: 685.00 M2

ÁREA VERDE: 630.00 M2

ÁREA DE REHABILITACIÓN: 517.00 M2

CÓDIGO: OE-IE-3

CORRELATIVO: 35/48

ESCALA INDICADAS

FECHA: MARZO 2026

SELLOS: